

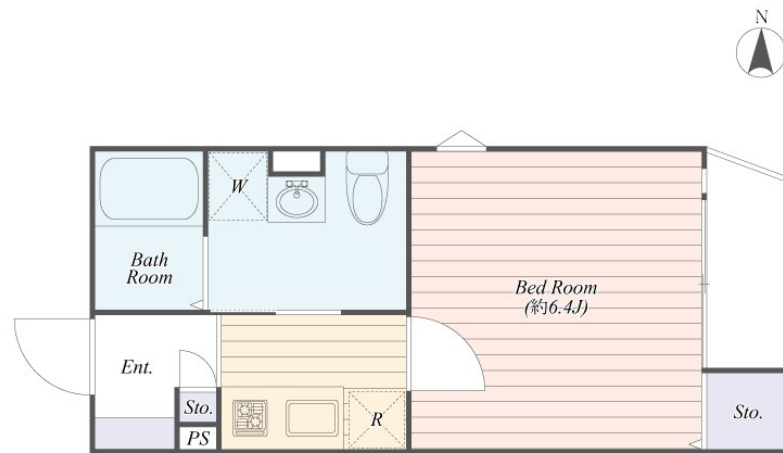
賃料	管理費等
58,000円	4,000円

オートロック 角住戸

【外観】



【間取り図】



間取り	1K		
敷金	無	礼金	無
敷引 / 償却金	-	保証金	-
物件種別	アパート(居住用)		
建物名・部屋番号	ベルメント袖ヶ浜 101号室		
物件所在地	神奈川県平塚市袖ヶ浜 2-1		
交通	東海道本線(東日本) 平塚駅 徒歩13分 東海道本線(東日本) 茅ヶ崎駅 徒歩69分		
間取詳細			
構造・規模	木造 3階建 1階		
専有面積	22.2㎡	向き	
築年月	2018年11月下旬	契約期間	2年
損害保険	有 20000円 2年	入居時期	即時
駐車場	駐輪場		
設備	システムキッチン ガスコンロ設置済 2口コンロ パス・トイレ別 シャワー トイレ有 温水洗浄便座		
その他費用	[一時金] 契約手数料(税別) : 10000円 24時間サポート(税別) : 15000円		
入居諸条件			
保証会社	可 初回保証料 : 月額総賃料の50%		
備考			

図面と現況が異なる場合は現況が優先となります。

間取りの「S」はサービスルーム(納戸)です。

情報更新日2019年7月15日

No.06496



神奈川県知事(8)第16071号

PITAT HOUSE

神奈川県平塚市紅谷町3 - 17

TEL:0463-23-8187

E-mail : info@ph-hiratsuka.com

URL : http://www.ph-hiratsuka.com/

FAX:0463-23-8418



携帯サイトから物件詳細を閲覧できます!

取引態様	手数料負担の割合	貸主	0%	借主	100%
仲介先物	手数料配分の割合	元付	0%	客付	100%