

# FOR RENT

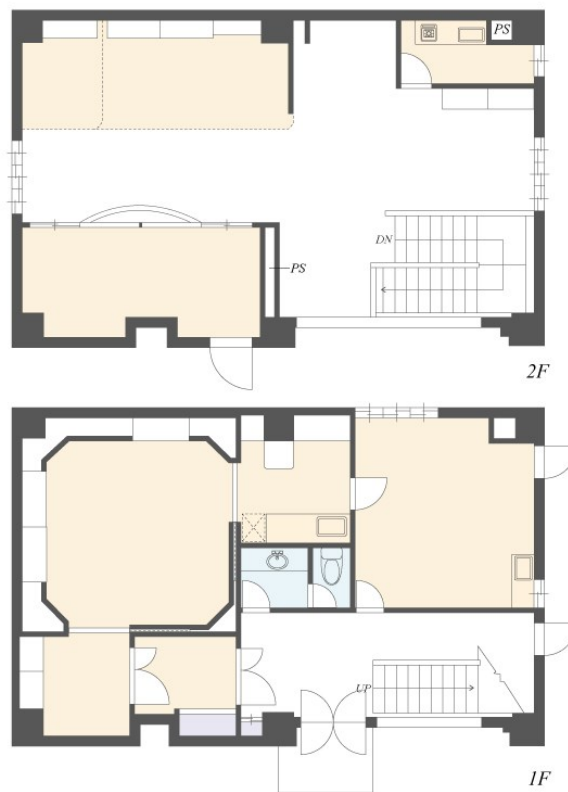
賃料	管理費等
275,000円	0円

当社管理物件,駅まで平坦,外壁コンクリート,閑静な住宅街,平坦地,市街地に近い,周辺交通量少なめ,整備された歩道

【外観】



【間取り図】



図面と現況が異なる場合は現況が優先となります。

間取りの「S」はサービスルーム(納戸)です。

間取り			
敷金	6ヶ月	礼金	1ヶ月
敷引/償却金	-	保証金	-
物件種別	事務所(区画)		
建物名・部屋番号	立野町貸ビル 2号室		
物件所在地	神奈川県平塚市立野町32-22		
交通	東海道本線(東日本) 平塚駅 徒歩22分		
間取詳細			
構造・規模	鉄筋コンクリート 2階建 1-2階		
専有面積	157.5㎡	向き	東
築年月	1999年11月11日	契約期間	3年
損害保険	有	入居時期	相談
駐車場	無 駐輪場 バイク置き場		
設備	内階段,都市近郊		
その他費用	[備考] その他費用は要確認		
入居諸条件	法人可		
保証会社	必須(日本賃貸保証) 初回保証料:月額賃料総額の100% 以後毎年10%の更新料(最低保証料10,000円)		
備考			

情報更新日2022年7月6日

No.06779

お問合せ先



神奈川県知事(9)第16071号

**PITAT HOUSE**

神奈川県平塚市紅谷町12-22

TEL:0463-23-8187

E-mail: info@ph-hiratsuka.com

FAX:0463-23-8418



携帯サイトから物件詳細を閲覧できます!

取引態様	手数料負担の割合	貸主	0%	借主	100%
仲介元付(専任)	手数料配分の割合	元付	0%	客付	100%