

# FOR RENT

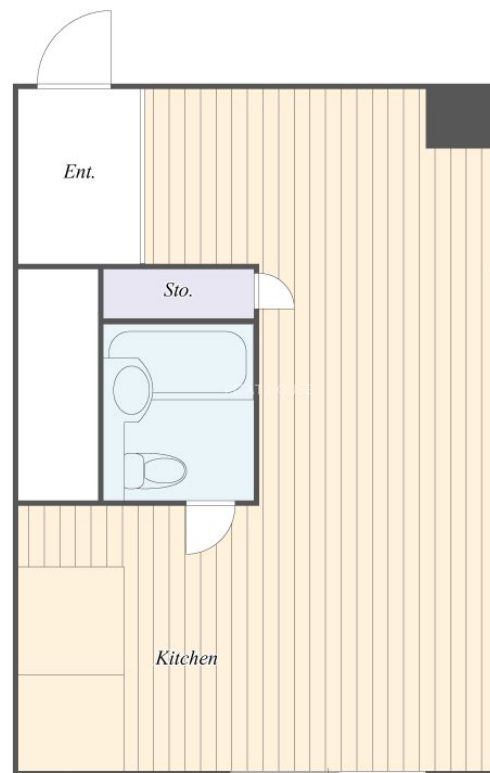
|         |      |
|---------|------|
| 賃料      | 管理費等 |
| 31,000円 | 0円   |

角住戸,通風良好,バス2路線,閑静な住宅街,平坦地,緑豊かな住宅地

【外観】



【間取り図】



図面と現況が異なる場合は現況が優先となります。

間取りの「S」はサービスルーム(納戸)です。

|          |   |      |    |
|----------|---|------|----|
| 間取り      | 1R  |      |    |
| 敷金       | 1ヶ月   | 礼金   | 無  |
| 敷引/償却金   | -   | 保証金  | -  |
| 物件種別     | マンション   |      |    |
| 建物名・部屋番号 | 鈴木ビル B号室  |      |    |
| 物件所在地    | 神奈川県平塚市片岡21-5   |      |    |
| 交通       | 東海道本線(東日本) 平塚駅 バス20分 片岡 徒歩5分  |      |    |
| 間取詳細     | 洋室(9畳)  |      |    |
| 構造・規模    | 鉄骨 3階建 1階   |      |    |
| 専有面積     | 18.5㎡   | 向き   |    |
| 築年月      | 1993年6月21日  | 契約期間 | 2年 |
| 損害保険     | 有 16,000円 24ヶ月  | 入居時期 | 即時 |
| 駐車場      | 無   |      |    |
| 設備       | バストイレ同室,給湯,室内洗濯機置場,収納有,照明付き   |      |    |
| その他費用    | [一時金] くらしーど24(2年分)(税込): 16,500円 鍵交換代(税込): 16,500円<br>除菌消臭代(税込): 16,500円<br>[備考] その他費用は要確認 |      |    |
| 入居諸条件    | ペット不可 楽器等の使用不可 学生可 二人相談   |      |    |
| 保証会社     | 必須(日本セーフティー) 初回保証料賃料等総額50% 最低保証料20,000円 以後毎年更新保証料   |      |    |
| 備考       |   |      |    |

情報更新日2022年7月6日

No.07649

お問合せ先



神奈川県知事(9)第16071号

**PITAT HOUSE**

神奈川県平塚市紅谷町12-22

TEL:0463-23-8187

E-mail: info@ph-hiratsuka.com

FAX:0463-23-8418



携帯サイトから物件詳細を閲覧できます!

|          |          |    |    |    |      |
|----------|----------|----|----|----|------|
| 取引態様     | 手数料負担の割合 | 貸主 | 0% | 借主 | 100% |
| 仲介元付(一般) | 手数料配分の割合 | 元付 | 0% | 客付 | 100% |