

FOR RENT

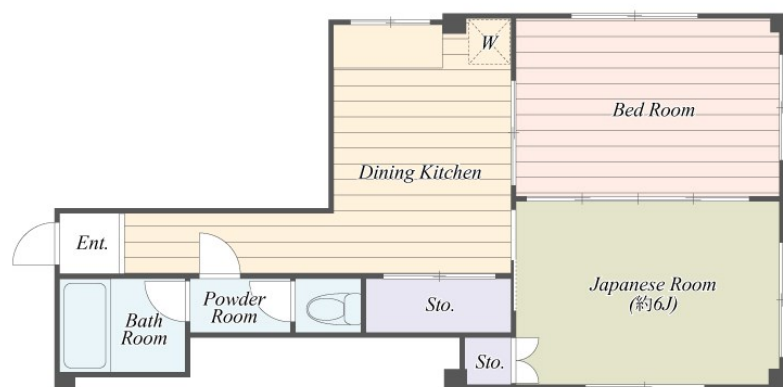
賃料	管理費等
48,000円	0円

2 F 以上,陽当たり良好,駅まで平坦,始発駅,整備された歩道

【外観】



【間取り図】



間取り	2DK		
敷金	1ヶ月	礼金	無
敷引/償却金	-	保証金	-
物件種別	マンション		
建物名・部屋番号	佐川ビル 301号室		
物件所在地	神奈川県平塚市追分8-2		
交通	東海道本線(東日本) 平塚駅 バス5分 追分 バス停徒歩1分		
間取詳細			
構造・規模	鉄筋コンクリート 4階建 3階		
専有面積	42㎡	向き	南
築年月	1968年6月	契約期間	2年
損害保険	有 20,000円 24ヶ月	入居時期	即時
駐車場	無		
設備	ガスコンロ設置可,ガス給湯,キッチンに窓,シャワー,トイレ有,バス・トイレ別,給湯,室内洗濯機置場,		
その他費用	[一時金] カギ交換代(税込): 16,500円 除菌消臭代(税込): 16,500円 更新事務手数料(更新時)(税込): 22,000円 [月次費用] くらしーど24(税込): 770円 [備考] ペットの飼育1匹まで(敷金+1ヶ月)		
入居諸条件	ペット相談 事務所不可 楽器等の使用不可 二人可		
保証会社	必須(日本賃貸保証) 初回保証料賃料等総額50% 最低保証料20,000円 以後毎年更新保証料10,000円		
備考	ペットの飼育1匹まで(敷金+1ヶ月)		

図面と現況が異なる場合は現況が優先となります。

間取りの「S」はサービスルーム(納戸)です。

情報更新日2022年9月27日

No.08216



神奈川県知事(9)第16071号
(公社)全国不動産協会/(公社)首都圏不動産公正取引業協議会

PITAT HOUSE

神奈川県平塚市紅谷町12-22
TEL:0463-23-8187
E-mail: info@ph-hiratsuka.com

FAX:0463-23-8418



携帯サイトから物件詳細を閲覧できます!

取引態様	手数料負担の割合	貸主	0%	借主	100%
仲介元付(専任)	手数料配分の割合	元付	0%	客付	100%